

## דבק פיקס C2TE 109

דבק צמנטי להדבקה בעובי 10-4 מ"מ לשימוש פנים וחוץ להדבקת אריחים מסוג: פורצלן, קרמיקה שאינה סופגת, שיש ועוד. בעל תו תקן ותו ירוק.

תכונות והתאמה עיקרית:

- משמש להדבקת אריחים על קירות בטון יצוק, בלוקי בטון, בלוקי איטונג וטיח.
- מתאים להדבקה על קירות טיח העומדים בתקן ישראלי 1920 חלק 2 לחיפויים קשיחים.
- מתאים ליישום פנימי וחיצוני על קירות ורצפות המבנה.
- תערובת מוכנה לשימוש בתוספת מים בלבד.

### נתונים טכניים

- זמן פתוח (E) - 30 דקות.
- משך עבודה שימושי בדלי - עד 3 שעות.
- חוזק הידבקות במתיחה לאחר 28 יום - גדול מ-1 מגפ"ס.
- החלקה אנכית (T) - קטן מ-0.5 מ"מ.

### הוראות שימוש

- נקה התשתית מחלקי בטון וטיח רופפים, אבק, לכלוך, שומנים, צבע ומכל גורם העלול להפריע להדבקה טובה.
- אין להרטיב את האריחים לפני היישום.
- יש להרטיב את התשתית מס' שעות לפני תחילת היישום.
- ודא שחוזק הרקע לא יקטן מ-0.5 מגפ"ס.
- שפוך למיכל ערבוב כ-8-6.5 ליטר מים, הוסף באיטיות את כל תכולת השק 25 ק"ג תוך כדי ערבוב במערבל מכני עד קבלת תערובת אחידה. המתן 3-5 דקות וערבב שנית. כמויות המים יכולות להשתנות למרות האמור לעיל כתוצאה משינויי מזג האוויר ועוד. בכל מקרה יש להגיע לרמת העבדות המתאימה.
- מרח על התשתית שכבה דקה של דבק פיקס 109 תוך כדי הידוק הדבק אל התשתית. הוסף דבק בעובי הנדרש וסרק בזווית של 45° במאלג' משוון.
- מרח שכבה דקה של דבק בהידוק על 100% מגב האריח עם הצד החלק של המאלג', במידת הנדרש הוסף שכבת דבק נוספת עד הגעה לפילוס. הצמד את האריח אל התשתית תוך כדי טלטול והזזה עד הגעתו למקומו הרצוי בשיטה של "רטוב על רטוב".
- הדק באמצעות פטיש גומי.
- וודא כי קיים מגע מלא בין האריח והדבק אל התשתית.
- השאר פוגות פתוחות על פי דרישות התקן ובהתאם לדרישות המתכנן.

### בקרת איכות

- יש לדגום באמצעות שלפת האריח במהלך ההדבקה לפני ייבוש, הדבקה תקינה תיראה כאשר האריח מוצמד בואקום אל התשתית ותיראה בצורת קוצים.
- בדיקת כיסוי - יש לוודא כי הדבק מכסה 100% משטח האריח.
- יש לוודא כי עובי ההדבקה עונה על הדרישות.
- לפני מילוי המישקים יש לבצע בדיקת הידבקות ע"י הקשה על פני האריח (כאשר האריח אינו נדבק כהלכה נשמע צליל חלול).

#### חלוקת השירות הטכני עומדת לרשות לקוחותינו ביעוץ והדרכה

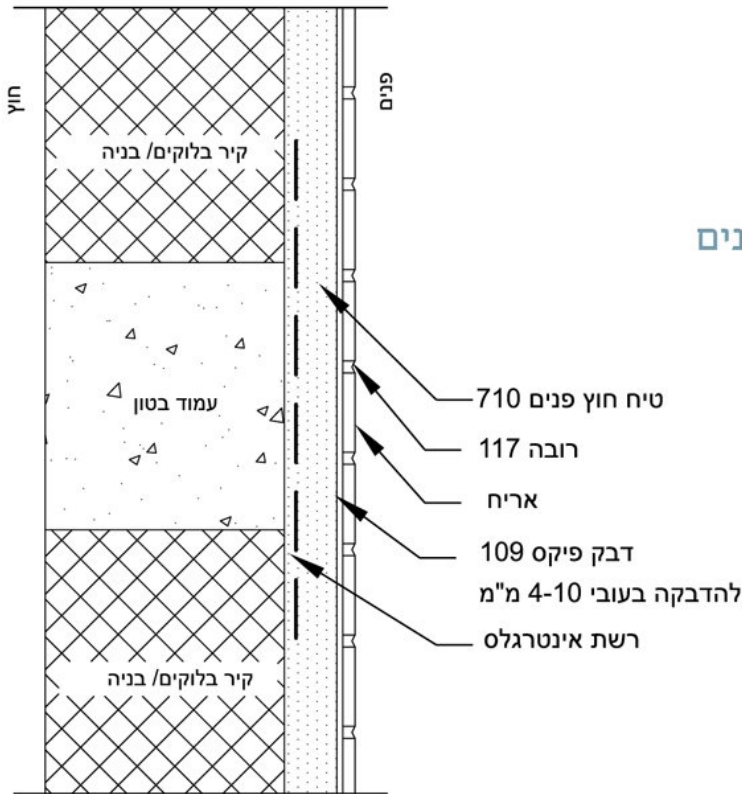
החומרים המשוקים על ידינו עשויים מרכיבים מעולים, תחת בקרת איכות צמודה. מאידך, האחיות על התאמת החומר לשימוש מוטלת על המשתמש, ובכל מקרה אנו ממליצים לנסות את התאמת החומר לאפליקציה המבוקשת לפני השימוש.

#### לייעוץ ופרטים נוספים

טלפון: 04-6178906

פקס: 04-6371124

אתר: carmit-mrfix.com



**פרט לדבק פיקס 109  
 להדבקת אריחים על גבי טיח פנים**

**הערות:**

- בעבודה עם אריחי אבן טבעית יש לדאוג לניקיון מרבי של גב האריח בספוג לח משאריות אבק, לכלוך, שומנים ובוצת ניסור.
- בעבודה בקירות חוץ מומלץ לבצע הצללה מסביב לפיגום ע"י רשת צל כדי לשמור על סביבת עבודה נוחה ומוגנת מפני תנאי אקלים.
- בהדבקה על תשתיות בלתי סופגות יש לבצע מריחה של פריימר P-82. יש להמתין 90 דקות ולהתחיל בביצוע ההדבקה (ראה מפרט מוצר P-82).

**אזהרות:**

- אין ליישם את החומר בטמפרטורת תשתית נמוכה מ-5°C ומעל 35°C.
- אין להרטיב את הדבק והאריחים במשך 24 שעות אחרי היישום (אין לבצע הדבקה בחוץ אם צפוי גשם).
- אין להוסיף מים לתערובת שהחלה להתייבש, למניעת ייבוש התערובת יש לערבב כל 10 דקות בעזרת מערבול מכני.
- אין להדביק אריחים על שליכט או צבע.

**אריזה:**

שק נייר במשקל 25 ק"ג.

**צריכה:**

**מחלקת השירות הטכני עומדת לרשות לקוחותינו ביעוץ והדרכה**

החומרים המשווקים על ידינו עשויים מרכיבים מעולים, תחת בקרת איכות צמודה. מאידך, האחיות על התאמת החומר לשימוש מוטלת על המשתמש, ובכל מקרה אנו ממליצים לנסות את התאמת החומר לאפליקציה המבוקשת לפני השימוש.

**לייעוץ ופרטים נוספים**

**טלפון:** 04-6178906

**פקס:** 04-6371124

**אתר:** carmit-mrfix.com

כ-1.5 ק"ג למ"ר בעובי 1 מ"מ.

**הרכב:**

צמנט, אגרגטים ומוספים פולימרים.

**תשתית:**

מתאים ליישום ע"ג קירות בטון יצוק, בלוקי בטון, בלוקי איטונג, טיח צמנטי, אריחי טרצו, בטון ועוד.

**ניקוי:**

כלים וידיים במים זורמים כל זמן שהחומר טרי

**אחסון:**

באריזה המקורית במקום מוצל ויבש

**חיי מדף:**

6 חודשים מתאריך הייצור

**מחלקת השירות הטכני עומדת לרשות לקוחותינו ביעוץ והדרכה**

החומרים המשווקים על ידינו עשויים מרכיבים מעולים, תחת בקרת איכות צמודה. מאידך, האחריות על התאמת החומר לשימוש מוטלת על המשתמש, ובכל מקרה אנו ממליצים לנסות את התאמת החומר לאפליקציה המבוקשת לפני השימוש.

**לייעוץ ופרטים נוספים**

**טלפון:** 04-6178906

**פקס:** 04-6371124

**אתר:** carmit-mrfix.com