

## דבק פיקס C2TE-S1 110

דבק צמנטי להדבקה דקה לשימוש חוץ ופנים. משמש להדבקה לוחות פסיפס, אריחי פורצלן, קרמיקה שמידת ספיגותה גדולה מ-10%. מתאים לשימוש בבריכות שחיה. עומד בדרישות ת"י 4004 ו-1555 בעל תו תקן ותו ירוק.

תכונות והתאמה עיקרית:

- מיועד להדבקה של מגוון אריחים כגון: קרמיקה שמידת ספיגותה גדולה מ-10%, פורצלן, פסיפס, אבן טבעית, ואריחים מדוקקים.
- מתאים לשימוש בבריכות שחיה ומזרקות נוי.
- מתאים להדבקה על רוב סוגי התשתיות: טיח צמנטי, בטון יצוק, בלוקי בטון, בלוקי איטונג, לוחות גבס, בלוקי גבס.
- במידה והתשתית בלוקי בטון ובלוק איטונג מומלץ לבצע טיח צמנטי העומד בדרישות ת"י 1920 חלק 2 לחיפויים קשיחים.
- מתאים ליישום פנים חוץ.
- תערובת מוכנה לשימוש בתוספת מים בלבד.

### נתונים טכניים

- מידת עיווי S1.
- זמן פתוח (E) -30 דקות.
- משך עבודה שימושי בדלי - עד 3 שעות.
- חוזק הידבקות במתיחה לאחר 28 יום - גדול מ-1 מגפ"ס.
- החלקה אנכית (T) - קטן מ-0.5 מ"מ.

### הוראות שימוש

- נקה התשתית מחלקי בטון וטיח רופפים, אבק, לכלוך, שומנים, צבע ומכל גורם העלול להפריע להדבקה טובה.
- אין להרטיב את האריחים לפני היישום.
- יש להרטיב את התשתית מס' שעות לפני תחילת היישום.
- ודא שחוזק הרקע מתאים להדבקה אריחים קשיחים.
- שפוך למיכל ערבוב כ-7-8 ליטר מים, הוסף באיטיות את כל תכולת השק 25 ק"ג תוך כדי ערבוב במערבל עד קבלת תערובת אחידה. המתן כ-3 דקות וערבב שנית.
- כמויות המים יכולות להשתנות למרות האמור לעיל כתוצאה משינויי מזג האוויר ועוד. בכל מקרה יש להגיע לרמת העבידות המתאימה.
- מרח על התשתית שכבה דקה של דבק פיקס 110 תוך כדי הידוק הדבק אל התשתית. הוסף דבק בעובי הנדרש וסרק במאלג' שיניים.
- מרח את גב האריח - כ-100% משטחו.
- הצמד את האריח אל התשתית תוך כדי טלטול והזזה עד הגעתו למקומו הרצוי בשיטה של "רטוב על רטוב".
- הדק באמצעות פטיש גומי במידת הצורך.
- ודא כי קיים מגע מלא בין האריח והדבק אל התשתית.
- השאר פוגות פתוחות על פי דרישות התקן ובהתאם לדרישות המתכנן.

### בקרת איכות

- יש לדגום באמצעות שליפת האריח במהלך ההדבקה לפני ייבוש, הדבקה נכונה תהיה כאשר האריח מוצמד בוואקום אל התשתית

#### מחלקת השירות הטכני עומדת לרשות לקוחותינו ביעוץ והדרכה

החומרים המשווקים על ידינו עשויים מרכיבים מעולים, תחת בקרת איכות צמודה. מאידך, האחיות על התאמת החומר לשימוש מוטלת על המשתמש, ובכל מקרה אנו ממליצים לנסות את התאמת החומר לאפליקציה המבוקשת לפני השימוש.

#### לייעוץ ופרטים נוספים

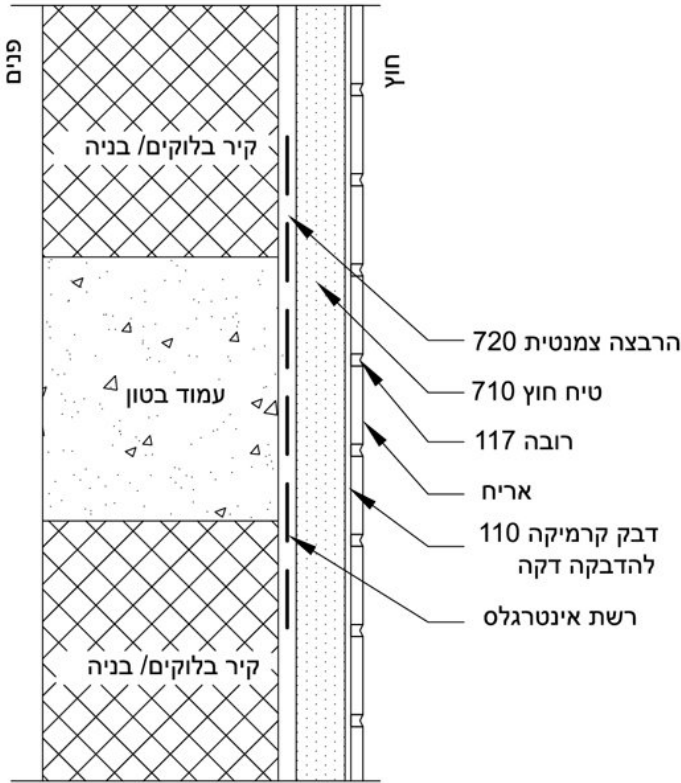
טלפון: 04-6178906

פקס: 04-6371124

אתר: carmit-mrfix.com

ותיראה בצורת קוצים.

- בדיקת כיסוי - יש לוודא כי הדבק מכסה 100% משטח האריח.
- יש לוודא כי עובי ההדבקה עונה על הדרישות ת"י 1555.
- לפני מילוי המישקים יש לבצע בדיקת הידבקות ע"י הקשה על פני האריח. (כאשר האריח אינו נדבק כהלכה נשמע צליל חלול).



## פרט לדבק פיקס 110 להדבקת אריחים על גבי טיח חוץ

### הערות:

- בעבודה עם אריחי אבן טבעית יש לדאוג לנקיון מירבי של גב האריח בספוג לח משאריות אבק, לכלוך, שומנים ובוצת ניסור.
- בעבודה בקירות חוץ מומלץ לבצע הצללה מסביב לפיגום ע"י רשת צל כדי לשמור על סביבת עבודה נוחה ומוגנת מפני תנאי אקלים.
- בהדבקה על תשתיות בלתי סופגות יש לבצע מריחה של פריימר P-82. יש להמתין 90 דקות ולהתחיל בביצוע ההדבקה (ראה מפרט מוצר P-82).

### אזהרות:

- אין ליישם את החומר בטמפרטורת תשתית נמוכה מ-5°C ומעל 35°C. (במידת הצורך יש לבצע הצללה באזור העבודה).
- אין להרטיב את הדבק והאריחים במשך 24 שעות אחרי היישום (אין לבצע הדבקה בחוץ אם צפוי גשם).
- אין להוסיף מים לתערובת שהחלה להתייבש, למניעת יבוש התערובת יש לערבב כל 10 דקות בעזרת מערבול מכני.
- אין להדביק אריחים על שליכט או צבע.

### אריזה:

#### חלוקת השירות הטכני עומדת לרשות לקוחותינו ביעוץ והדרכה

החומרים המשווקים על ידינו עשויים מרכיבים מעולים, תחת בקרת איכות צמודה. מאידך, האחריות על התאמת החומר לשימוש מוטלת על המשתמש, ובכל מקרה אנו ממליצים לנסות את התאמת החומר לאפליקציה המבוקשת לפני השימוש.

#### לייעוץ ופרטים נוספים

טלפון: 04-6178906

פקס: 04-6371124

אתר: carmit-mrfix.com

שק נייר במשקל 25 ק"ג.

**צריכה:**

כ-1.35 ק"ג למ"ר בעובי 1 מ"מ.

**הרכב:**

תערובת המבוססת על צמנט לבן, מלאנים מודרגים, פולימרים אבקתיים ומוספים כימיים מיוחדים.

**ניקוי:**

כלים וידיים במים זורמים כל זמן שהחומר טרי.

**אחסון:**

באריזה המקורית במקום מוצל ויבש.

**חיי מדף:**

6 חודשים מתאריך הייצור.

**מחלקת השירות הטכני עומדת לרשות לקוחותינו ביעוץ והדרכה**

החומרים המשווקים על ידינו עשויים מרכיבים מעולים, תחת בקרת איכות צמודה. מאידך, האחריות על התאמת החומר לשימוש מוטלת על המשתמש, ובכל מקרה אנו ממליצים לנסות את התאמת החומר לאפליקציה המבוקשת לפני השימוש.

**לייעוץ ופרטים נוספים**

**טלפון:** 04-6178906

**פקס:** 04-6371124

**אתר:** carmit-mrfix.com