

דבק פיקס C2TE 114

דבק צמנטי להדבקה בעובי 10-4 מ"מ לשימוש פנים וחוץ להדבקת אריחים מסוג: קרמיקה, פורצלן, אבן טבעית, שיש ועוד. מתאים לדרישות ת"י 1555 ו-4004.
בעל תו תקן ותו ירוק.

תכונות והתאמה עיקרית:

- עובי ההדבקה עפ"י דרישות התקן לא יעלה על 10 מ"מ.
- כאשר קיימת סטייה במישוריות הקיר ניתן לעבוד בשתי שכבות, יש להמתין לייבוש מלא של השכבה הראשונה ולהמשיך בהדבקה עפ"י ההנחיות
- עובי השכבות לא יעלה על 20 מ"מ בהתאמה לתקן 1920 לטיח.
- מיועד להדבקה של מגוון אריחים כגון: קרמיקה שאינה סופגת, פורצלן, אבן טבעית, שיש וכו'.
- מתאים להדבקה על רוב סוגי התשתיות: טיח צמנטי, בטון יצוק, בלוקי בטון, בלוקי איטונג.
- במידה והתשתית בלוקי בטון ובלוק איטונג מומלץ לבצע טיח צמנטי העומד בדרישות ת"י 1920 חלק 2 לחיפויים קשיחים.
- מתאים ליישום פנים חוץ.
- תערובת מוכנה לשימוש בתוספת מים בלבד.

נתונים טכניים

- זמן פתוח (E) - 30 דקות.
- משך עבודה שימושי בדלי - עד 3 שעות.
- חוזק הידבקות במתיחה לאחר 28 יום - גדול מ-1 מגפ"ס.
- החלקה אנכית (T) - קטן מ-0.5 מ"מ.

הוראות שימוש

- נקה התשתית מחלקי בטון וטיח רופפים, אבק, לכלוך, שומנים, צבע ומכל גורם העלול להפריע להדבקה טובה.
- אין להרטיב את האריחים לפני היישום.
- יש להרטיב את התשתית מס' שעות לפני תחילת היישום.
- וודא שחוזק הרקע לא יקטן מ-0.5 מגפ"ס.
- שפוך למיכל ערבוב 7-8 ליטר מים, הוסף באיטיות את כל תכולת השק 25 ק"ג תוך כדי ערבוב במערבל עד קבלת תערובת אחידה. המתן כ-3 דקות וערבב שנית.
- כמויות המים יכולות להשתנות למרות האמור לעיל כתוצאה משינויי מזג האוויר ועוד. בכל מקרה יש להגיע לרמת העבידות המתאימה.
- מרח על התשתית שכבה דקה של דבק פיקס 114 תוך כדי הידוק הדבק אל התשתית. הוסף דבק בעובי הנדרש וסרק בזווית של 45 במאלג' שיניים.
- מרח שכבת דבק דקה על כל שטח גב האריח (100%) עם הצד החלק של המאלג', במידת הנדרש הוסף שכבת דבק נוספת.
- הצמד את האריח אל התשתית תוך כדי טלטול והזזה עד הגעתו למקומו הרצוי בשיטה של "רטוב על רטוב".
- הדק באמצעות פטיש גומי. וודא כי קיים מגע מלא בין האריח והדבק אל התשתית.
- השאר פוגות פתוחות על פי דרישות התקן ובהתאם לדרישות המתכנן.

בקרת איכות

מחלקת השירות הטכני עומדת לרשות לקוחותינו ביעוץ והדרכה

החומרים המשווקים על ידינו עשויים מרכיבים מעולים, תחת בקרת איכות צמודה. מאידך, האחזיות על התאמת החומר לשימוש מוטלת על המשתמש, ובכל מקרה אנו ממליצים לנסות את התאמת החומר לאפליקציה המבוקשת לפני השימוש.

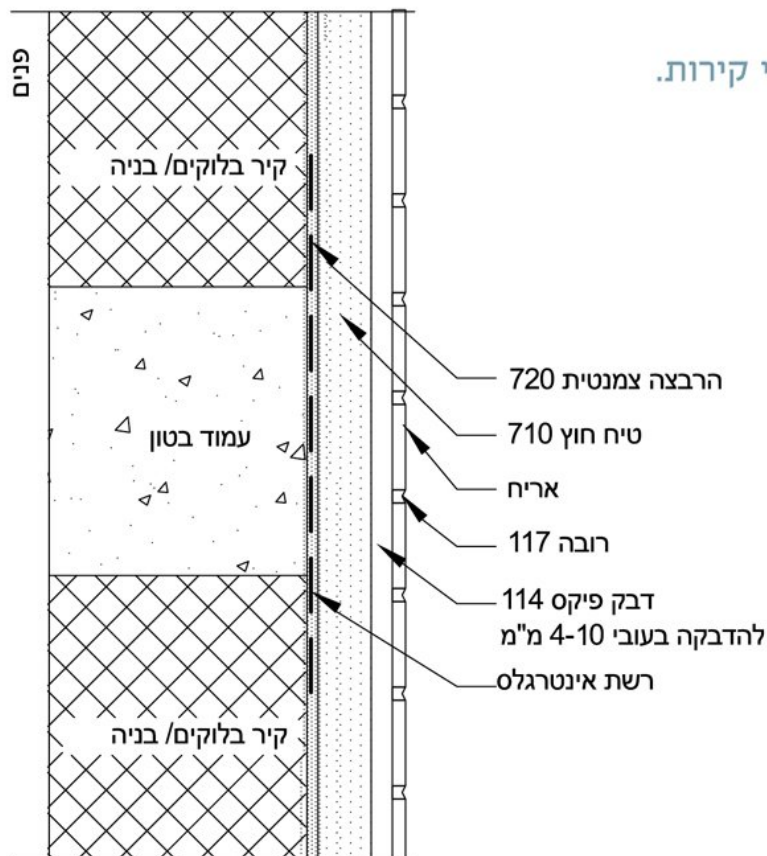
לייעוץ ופרטים נוספים

טלפון: 04-6178906

פקס: 04-6371124

אתר: carmit-mrfix.com

- יש לדגום באמצעות שליפת האריח במהלך ההדבקה לפני ייבוש, הדבקה נכונה תיראה בצורת קוצים.
- בדיקת כיסוי - יש לוודא כי הדבק מכסה 100% משטח האריח.
- יש לוודא כי עובי ההדבקה עונה על הדרישות.
- לפני מילוי המישקים יש לבצע בדיקת הידבקות ע"י הקשה על פני האריח. (כאשר האריח אינו נדבק כהלכה נשמע צליל חלול).



פרט לדבק פיקס 114 להדבקת אריחים על גבי קירות.

אזהרות:

- אין ליישם את החומר בטמפרטורת תשתית נמוכה מ-5°C ומעל 35°C (במידת הצורך יש לבצע הצללה באזור העבודה).
- אין להרטיב את הדבק והאריחים במשך 24 שעות אחרי היישום (אין לבצע הדבקה בחוץ אם צפוי גשם).
- אין להוסיף מים לתערובת שהחלה להתייבש, למניעת ייבוש התערובת יש לערבב כל 10 דקות בעזרת מערבול מכני.
- אין להדביק אריחים על שליכט או צבע.

אריזה:

מחלקת השירות הטכני עומדת לרשות לקוחותינו ביעוץ והדרכה

החומרים המשווקים על ידינו עשויים מרכיבים מעולים, תחת בקרת איכות צמודה. מאידך, האחזיות על התאמת החומר לשימוש מוטלת על המשתמש, ובכל מקרה אנו ממליצים לנסות את התאמת החומר לאפליקציה המבוקשת לפני השימוש.

לייעוץ ופרטים נוספים

טלפון: 04-6178906

פקס: 04-6371124

אתר: carmit-mrfix.com

שק נייר במשקל 25 ק"ג.

צריכה:

כ-1.5 ק"ג למ"ר בעובי 1 מ"מ.

הרכב:

תערובת המבוססת על צמנט לבן או אפור, מלאנים מודרגים, פולימרים אבקתיים ומוספים כימיים מיוחדים.

הערות:

- בעבודה עם אריחי אבן טבעית יש לדאוג לניקיון מירבי של גב האריח בספוג לח משאריות אבק, לכלוך, שומנים ובוצת ניסור.
- בעבודה בקירות חוץ מומלץ לבצע הצללה מסביב לפיגום ע"י רשת צל כדי לשמור על סביבת עבודה נוחה ומוגנת מפני תנאי אקלים.
- בהדבקה על תשתיות בלתי סופגות יש לבצע מריחה של פריימר P-82.
- יש להמתין 90 דקות ולהתחיל בביצוע ההדבקה (ראה מפרט מוצר P-82).

אחסון:

באריזה המקורית במקום מוצל ויבש

ניקוי:

כלים וידיים במים זורמים כל זמן שהחומר טרי

חיי מדף:

6 חודשים מתאריך הייצור

מחלקת השירות הטכני עומדת לרשות לקוחותינו ביעוץ והדרכה

החומרים המשווקים על ידינו עשויים מרכיבים מעולים, תחת בקרת איכות צמודה. מאידך, האחריות על התאמת החומר לשימוש מוטלת על המשתמש, ובכל מקרה אנו ממליצים לנסות את התאמת החומר לאפליקציה המבוקשת לפני השימוש.

לייעוץ ופרטים נוספים

טלפון: 04-6178906

פקס: 04-6371124

אתר: carmit-mrfix.com