

## דבק פיקס 132 - C2TE S1

דבק גמיש בלתי מתכווץ על בסיס צמנט לבן להדבקה בעובי 3-10 מ"מ על תשתיות כגון: לוחות גבס, בלוקי גבס, טיח צמנטי, קירות בטון ועוד. בעל תו תקן ותו ירוק. עומד בדרישות תקן ישראלי 4004 ו-1555.

תכונות והתאמה עיקרית:

- עובי ההדבקה עפ"י דרישות התקן לא יעלה על 10 מ"מ. באריחים מסוג BIII (אריחים שמידת ספיגותם גדולה מ-10%) עובי שכבת הדבק לא יעלה על 7 מ"מ.
- משמש להדבקת אריחי קרמיקה בעלי ספיגות מעל 10%, פורצלן, פסיפס, אבן טבעית ועוד.
- בשל תכונותיו הדבק אינו מתכווץ ומתאים במיוחד לאריחי קרמיקה סופגים על גבי תשתיות שונות.
- מיועד להדבקת אריחים על תשתיות כגון: לוחות גבס, בלוקי גבס, טיח צמנטי, קירות בטון ועוד.
- להדבקת אריחים על גבי טיח גבס וטיח תרמי יש לפנות למחלקה הטכנית לקבלת מפרט.

### נתונים טכניים

- מידת עיווי -S1.
- זמן פתוח (E) -30 דקות.
- משך עבודה שימושי בדלי - עד 90 דקות.
- חוזק הידבקות במתיחה לאחר 28 יום - לא יקטן מ-1 מגפ"ס.
- החלקה אנכית (T) - קטן מ-0.5 מ"מ.
- חוזק בכפיפה - 2.5 מגפ"ס.

### הוראות שימוש

- לפני תחילת היישום יש לוודא שהתשתית / הרקע עומדים בדרישות התקן.
- נקה התשתית מאבק, לכלוך, שומנים, מחלקי בטון וטיח רופפים, צבע ומכל גורם העלול להפריע להדבקה טובה.
- יש לוודא שהתשתית נקייה ולא רטובה.
- שפוך למיכל ערבוב 6.5-7.5 ליטר מים, הוסף באיטיות את כל תכולת השק 25 ק"ג תוך כדי ערבוב במערבל עד קבלת תערובת אחידה. המתן כ-3 דקות וערבב שנית.
- כמויות המים יכולות להשתנות למרות האמור לעיל כתוצאה משינויי מזג האוויר ועוד. בכל מקרה יש להגיע לרמת העבדות המתאימה.
- מרח על התשתית שכבה דקה של דבק פיקס 132 תוך כדי הידוק הדבק אל התשתית. הוסף דבק בעובי הנדרש וסרק בזווית של 45° במאלג' משונן.
- מרח על כל שטח גב האריח שכבה דקה של דבק פיקס 132 תוך כדי הידוק עם הצד החלק של המאלג', הוסף שכבת דבק נוספת בעובי הנדרש על גב האריח במידת הצורך והצמד את האריח אל התשתית תוך כדי טלטול והזזה עד הגעתו למקומו הרצוי בשיטה של "רטוב על רטוב".
- הדק באמצעות פטיש גומי.
- וודא כי קיים מגע מלא בין האריח והדבק אל התשתית.
- השאר פוגות פתוחות על פי דרישות התקן ובהתאם לדרישות המתכנן.
- בתשתית של טיח תרמי וטיח גבס יש לבדוק שחוזק הטיח לא יקטן מ-0.3 מגפ"ס. בהדבקה על טיח גבס יש ליישם פריימר 121. יש לוודא שחוזק הטיח עומד בדרישות תקן 1555 חלק 2.

### בקרת איכות

#### מחלקת השירות הטכני עומדת לרשות לקוחותינו ביעוץ והדרכה

החומרים המשווקים על ידינו עשויים מרכיבים מעולים, תחת בקרת איכות צמודה. מאידך, האחזיות על התאמת החומר לשימוש מוטלת על המשתמש, ובכל מקרה אנו ממליצים לנסות את התאמת החומר לאפליקציה המבוקשת לפני השימוש.

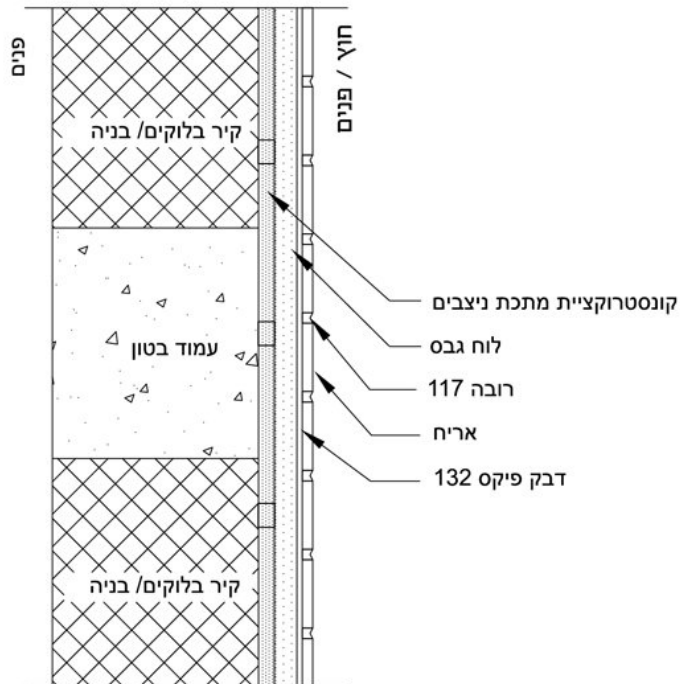
#### לייעוץ ופרטים נוספים

טלפון: 04-6178906

פקס: 04-6371124

אתר: carmit-mrfix.com

- בדיקת מילוי - יש לנתק את האריח במהלך עבודת ההדבקה כשהדבק טרי ולוודא שהדבק מרוח גם על התשתית וגם על גב האריח. הדבקה תקינה תהיה כאשר האריח מוצמד בוואקום אל התשתית ותראה בצורת "קוצים".
- בדיקת כיסוי - יש לוודא כי הדבק מכסה 100% משטח האריח.
- יש לוודא כי עובי ההדבקה עונה על הדרישות.
- לפני מילוי המישקים יש לבצע בדיקת הידבקות ע"י הקשה על פני האריח.
- כאשר האריח אינו נדבק כהלכה נשמע צליל חלול.



פרט לדבק פיקס 132  
הדבקת אריחים על גבי לוחות גבס

#### הערות:

- בעבודה עם אריחי אבן טבעית יש לדאוג לניקיון מירבי של גב האריח בספוג לח משאיריות של אבק, לכלוך, שומנים ובוצת ניסור.
- בהדבקה על תשתיות בלתי סופגות יש לבצע מריחה של פריימר P-82. יש להמתין 90 דקות ולהתחיל בביצוע ההדבקה. (ראה מפרט מוצר P-82).

#### אזהרות:

- אין ליישם את החומר בטמפרטורת תשתית נמוכה מ- 5°C ומעל 35°C.

#### מחלקת השירות הטכני עומדת לרשות לקוחותינו ביעוץ והדרכה

החומרים המשווקים על ידינו עשויים מרכיבים מעולים, תחת בקרת איכות צמודה. מאידך, האחריות על התאמת החומר לשימוש מוטלת על המשתמש, ובכל מקרה אנו ממליצים לנסות את התאמת החומר לאפליקציה המבוקשת לפני השימוש.

#### לייעוץ ופרטים נוספים

טלפון: 04-6178906

פקס: 04-6371124

אתר: carmit-mrfix.com

- אין להרטיב את הדבק והאריחים במשך 24 שעות אחרי היישום.
- אין להוסיף מים לתערובת שהחלה להתייבש, למניעת ייבוש התערובת יש לערבב כל 10 דקות במערבל מכני.

#### אריזה:

שק נייר במשקל 25 ק"ג.

#### צריכה:

כ-1.5 ק"ג למ"ר בעובי 1 מ"מ.

#### הרכב:

צמנט לבן, אגרגטים ומוספים פולימרים.

#### תשתית:

מתאים ליישום על תשתיות כגון: לוחות גבס, בלוקי גבס, טיח צמנטי, קירות בטון ועוד.

#### אחסון:

באריזה המקורית במקום מוצל ויבש.

#### ניקוי:

כלים וידיים במים זורמים כל זמן שהחומר טרי.

#### חיי מדף:

6 חודשים מתאריך הייצור.

#### מחלקת השירות הטכני עומדת לרשות לקוחותינו ביעוץ והדרכה

החומרים המשווקים על ידינו עשויים מרכיבים מעולים, תחת בקרת איכות צמודה. מאידך, האחריות על התאמת החומר לשימוש מוטלת על המשתמש, ובכל מקרה אנו ממליצים לנסות את התאמת החומר לאפליקציה המבוקשת לפני השימוש.

#### לייעוץ ופרטים נוספים

טלפון: 04-6178906

פקס: 04-6371124

אתר: carmit-mrfix.com